

Инвестиционное предложение (земельный участок, объект недвижимости) для открытия объекта производства на базе Пионерной базы РУП «Белорусская атомная электростанция»

1. Общая информация о земельном участке		
Общая площадь (м ²)	220000	
Местоположение	Область	Гродненская
	Район	Островецкий
	Город	
	Адрес	Гудогайский сельский совет вблизи д. Вавераны
Возможные направления использования	Открытие объекта производства. В составе 29 объектов недвижимости, 8 объектов производственного назначения. подъездные железнодорожные пути, козловые краны	
Способы предоставления участка	На праве аренды	
Срок аренды и начальная стоимость (если участок предоставляется по результатам аукциона)	50 лет	
Землепользователи и виды земель, из которых предусматривается изъятие	Изъятие не предусматривается	
Сформирован/не сформирован (есть ли кадастровый номер)	Сформирован (кадастровые номер 424681300001000246)	
Описание объекта	В составе 29 объектов недвижимости, 8 объектов производственного назначения, подъездные пути, козловые краны	
2. Инженерная инфраструктура		
	Расстояние от объекта, км	Описание (свободные мощности, объем и т.д.)
Электроснабжение	на участке	2 МВт, источники – 3 подстанции ТП1, ТП2, ТП3
Отопление (тепловые сети)	на участке	центральное
Водоснабжение	на участке	центральное
Канализация	на участке	центральная
Газоснабжение	на участке	до 100 куб. метров, газопровод низкого давления 211 м, газопровод высокого давления 303,6 м, газопровод среднего давления 8,59 м.
3. Логистика		
	Расстояние от объекта, км	Наименование

Республиканская дорога	2 км	Р 52, Р 48
Автомостраль	20 км.	М-7 Граница Литовской Республики – Ошмяны - Минск
Аэропорт	200	Национальный аэропорт Минск
Железная дорога	50 м.	Подъездные железнодорожные пути

4. Обременения

Водоохранная зона	нет
Историческая ценность	нет
Расселение жильцов	нет
Вынос инженерных сетей	нет
Иное	нет

5. Контактная информация

Контактное лицо (должность)	Милешко Павел Викторович, заместитель председателя райисполкома
Телефон	+375 1591 75204
Факс	
Электронный адрес	rikekonom@ostrovets.gov.by

план участка

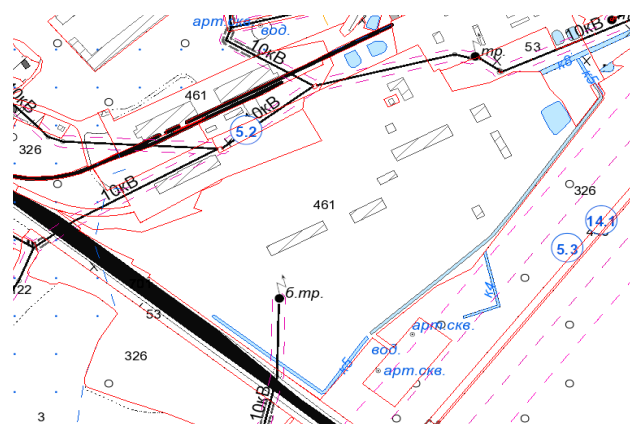
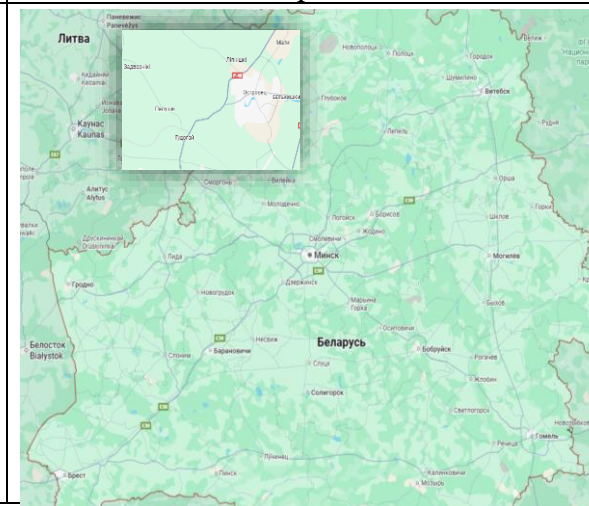


фото участка (объекта недвижимости)



Карта



Инвестиционное предложение (земельный участок, объект недвижимости) для строительства объекта высокотехнологического производства

1. Общая информация о земельном участке		
Общая площадь (м ²)	204485	
Местоположение	Область	Гродненская
	Район	Островецкий
	Город	Островец
	Адрес	54.577776,25.994090
Возможные направления использования	Объект высокотехнологичного производства	
Способы предоставления участка	На праве аренды	
Срок аренды и начальная стоимость (если участок предоставляется по результатам аукциона)	50 лет	
Землепользователи и виды земель, из которых предусматривается изъятие	Земли сельхозназначения	
Сформирован/не сформирован (есть ли кадастровый номер)	не сформирован	
Наличие градостроительного паспорта	нет	
2. Инженерная инфраструктура		
	Расстояние от объекта, км	Описание (свободные мощности, объем и т.д.)
Электроснабжение	300 м.	2,5 МВт
Отопление (тепловые сети)	нет	
Водоснабжение	нет	
Канализация	нет	
Газоснабжение	нет	
3. Логистика		
	Расстояние от объекта, км	Наименование
Республиканские дороги	примыкание	Р 52

Автомостраля	15 км.	М-7 Граница Литовской Республики – Ошмяны – Минск
Аэрапорт	200	Национальный аэропорт Минск
Железная дорога	5	Минск-Вильнюс
4. Обременения		
Водоохранная зона	нет	
Историческая ценность	нет	
Расселение жильцов	нет	
Вынос инженерных сетей	нет	
Иное	нет	
5. Контактная информация		
Контактное лицо (должность)	Милешко Павел Викторович, заместитель председателя райисполкома	
Телефон	+375 1591 75204	
Факс		
Электронный адрес	rikekonom@ostrovets.gov.by	

план участка	фото участка (объекта недвижимости)	Карта
		

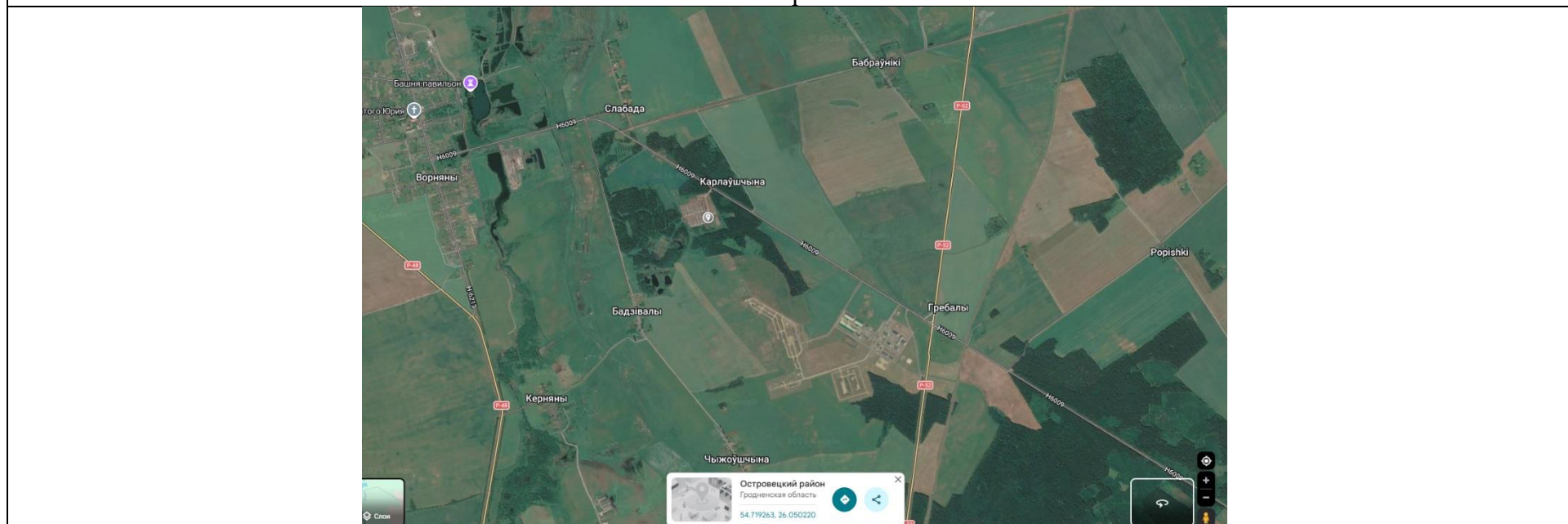
Инвестиционное предложение

Земельный участок, объект недвижимости для строительства объекта производства
Земельные участки вблизи аг. Ворняны Островецкого района

1. Общая информация о земельном участке		
Общая площадь (м ²)	100000	
Местоположение	Область	Гродненская
	Район	Островецкий
	Город	д. Ворняны Островецкого района
	Адрес	54.71921375514818, 26.05013389250472
Возможные направления использования	Строительство производственного объекта	
Способы предоставления участка	На праве аренды	
Срок аренды и начальная стоимость (если участок предоставляется по результатам аукциона)	50 лет	
Землепользователи и виды земель, из которых предусматривается изъятие	Земли общего пользования	
Сформирован/не сформирован (есть ли кадастровый номер)	не сформирован	
Наличие градостроительного паспорта	нет	
2. Инженерная инфраструктура		
	Расстояние от объекта, км	Описание (свободные мощности, объем и т.д.)
Электроснабжение	на участке	2МВт
Отопление (тепловые сети)	на объекте	-
Водоснабжение	на объекте	-
Канализация	на объекте	-
Газоснабжение	1,0 км.	-
3. Логистика		
	Расстояние от объекта, км	Наименование

Республиканская дорога	1,5 км.	P48
Автомостраль	30 км.	М-7 Граница Литовской Республики – Ошмяны - Минск
Аэропорт	200 км.	Национальный аэропорт Минск
Железная дорога	10,0 км.	Вильнюс-Минск
4. Обременения		
Водоохранная зона	нет	
Историческая ценность	нет	
Расселение жильцов	нет	
Вынос инженерных сетей	нет	
Иное	нет	
5. Контактная информация		
Контактное лицо (должность)	Милешко Павел Викторович, заместитель председателя райисполкома	
Телефон	+375 1591 75204	
Факс		
Электронный адрес	rikekonom@ostrovets.gov.by	

Карта



Инвестиционное предложение (земельный участок, объект недвижимости) для строительства объекта придорожного сервиса либо производственного объекта в д. Го́за Островецкого района

1. Общая информация о земельном участке		
Общая площадь (м ²)	23200	
Местоположение	Область	Гродненская
	Район	Островецкий
	Город	Островец
	Адрес	-
Возможные направления использования	Строительство объекта придорожного сервиса, объекта производства	
Способы предоставления участка	На праве аренды	
Срок аренды и начальная стоимость (если участок предоставляется по результатам аукциона)	50 лет	
Землепользователи и виды земель, из которых предусматривается изъятие	Земли общего пользования	
Сформирован/не сформирован (есть ли кадастровый номер)	Сформирован, 54.7806235966059, 26.050720726561796	
Наличие градостроительного паспорта	нет	
2. Инженерная инфраструктура		
	Расстояние от объекта, км	Описание (свободные мощности, объем и т.д.)
Электроснабжение	на объекте	-
Отопление (тепловые сети)	нет	-
Водоснабжение	нет	-
Канализация	нет	-
Газоснабжение	нет	-
3. Логистика		
	Расстояние от объекта, км	Наименование
Республиканская автодорога	примыкание	перекресток дорог Р52 (Гоза-БелАЭС-Островец-Ошмяны) и Р 45 (Полоцк-Граница Литовской Республики (п.п. Котловка).
Автомагистраль	30 км.	М-7 Граница Литовской Республики – Ошмяны - Минск
Аэропорт	200	Национальный аэропорт Минск

Железная дорога	30,0 м.	Вильнюс-Минск
4. Обременения		
Водоохранная зона	нет	
Историческая ценность	нет	
Расселение жильцов	нет	
Вынос инженерных сетей	нет	
Иное	нет	
5. Контактная информация		
Контактное лицо (должность)	Милешко Павел Викторович, заместитель председателя райисполкома	
Телефон	+375 1591 75204	
Факс		
Электронный адрес	rikekonom@ostrovets.gov.by	

план участка



Карта

